

Literaturverwaltung und LaTeX

Stephan von der Ropp

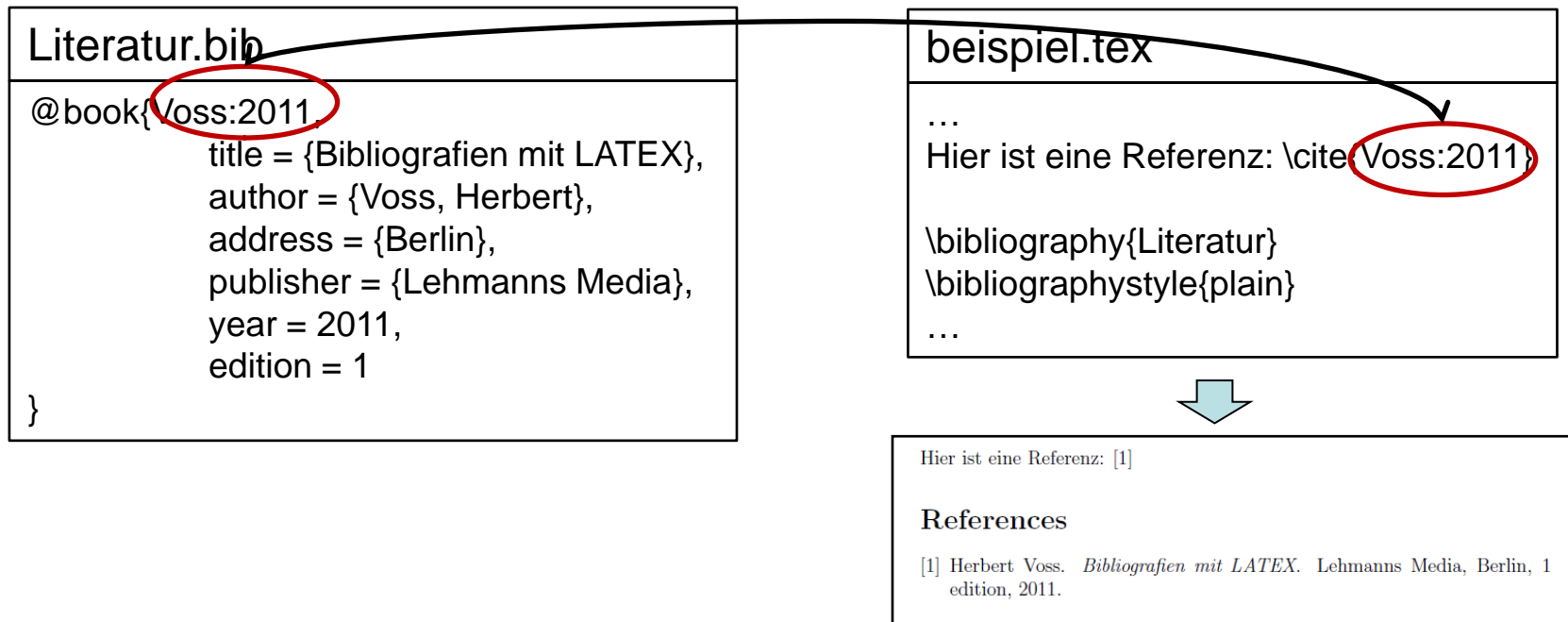
Hochschulbibliothek

25.06.2013

Publizieren mit LaTeX

Konzept 1/2

- Die bibliografischen Daten werden separat vom Quelltext Ihres Dokuments in einer einfachen Datei beliebigen Namens mit der Dateiextension „.bib“ gespeichert.
- Zur Verknüpfung dient ein Zitierschlüssel, der durch den Befehl `\cite{Zitierschlüssel}` in den Quelltext eingebunden wird.



Publizieren mit LaTeX

Konzept 2/2

- Die bibliografischen Daten sind vom Quellentyp (Buch, Zeitschriftenartikel,...) abhängig. Eine Übersicht finden Sie u.a. bei Wikipedia:
[http://de.wikipedia.org/wiki/BibTeX#Literaturtypen .28Entry_Types.29](http://de.wikipedia.org/wiki/BibTeX#Literaturtypen_.28Entry_Types.29)
- Die Formatierung der Titelnachweise und des Literaturverzeichnisses werden im verwendeten TeX-Paket (bibtex, biblatex, natbib, ...) ausgewählt. Die Details der Formatierung werden in Styles (*.bst) festgelegt. Die Erstellung neuer Styles ist aufwendig (eigene Programmiersprache)

Publizieren mit LaTeX

Umfang *.bib Datei

2 Varianten

```
graph TD; A[2 Varianten] --> B[Export ausgewählter Referenzen die für eine Arbeit benötigt werden]; A --> C["(Regelmäßiger) Export aller Referenzen (und Ablage in einem separaten Verzeichnis)"]; C --- D[Auswahl Zitierschlüssel beachten !];
```

Export ausgewählter Referenzen die für eine Arbeit benötigt werden

(Regelmäßiger) Export aller Referenzen (und Ablage in einem separaten Verzeichnis)

Auswahl Zitierschlüssel beachten !

Publizieren mit LaTeX

Ziterschlüssel

- Dient nur der Verknüpfung von Quelltext und bibliografischen Daten (*.bib Datei)
=> Ist im fertigen Dokument nicht ersichtlich
- Anforderung: Eindeutigkeit innerhalb einer *.bib Datei
- Syntax:
 - Grundsätzlich frei wählbar
 - Zum schnellen Auffinden und bei *.bib Dateien mit vielen Einträgen empfehlenswert: sprechende Schlüssel
 - Bsp. Autor.Jahr – nicht eindeutig bei mehreren Referenzen aus einem Jahr
 - Bsp. Autor.Jahr.Seite
 - Bsp. Autor_ErstesTitelwort_Jahr
- Einige Literaturverwaltungsprogramme (Bsp. Citavi, Zotero) erzeugen automatisch eindeutige sprechende Ziterschlüssel mit vorgegebener Syntax

Endnote

Zitierschlüssel

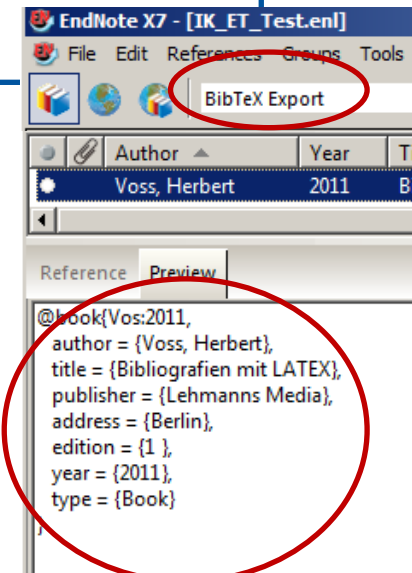
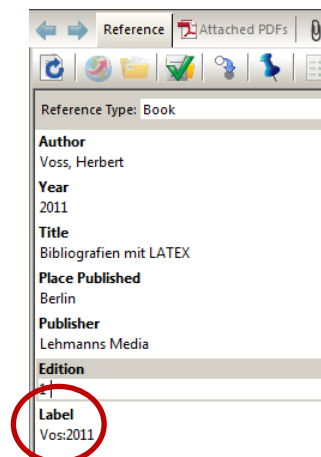
- In Endnote wird ein sprechender Zitierschlüssel nicht automatisch erzeugt.
- Es stehen folgende Alternativen zur Verfügung:

1. Manuelle Eingabe eines Zitierschlüssels in das vorgesehene Feld „Label“
2. Verwendung der internen Endnote ID jeder Referenz als Zitierschlüssels
3. Nachträgliche Anpassung der Zitierschlüssel in der *.bib Datei

Endnote Zitierschlüssel

1. Manuelle Eingabe eines Zitierschlüssels in das vorgesehene Feld „Label“

- + Einfach und schnell zu erzeugen
- + Erzeugung der *.bib Datei mit dem vorhandenen Style BibTeX Export
- Aufwendig für große Datenbestände
- u.U. nachträgliche Änderungen erforderlich, wenn neue Publikationen mit demselben Erscheinungsjahr hinzukommen (Schmidt:2001 -> Schmidt:2001a)



Endnote Zitierschlüssel

2. Verwendung der internen Endnote ID jeder Referenz als Zitierschlüssel

- + keine zusätzlichen Eingaben erforderlich
- + Zitierschlüssel ist eindeutig
- Zitierschlüssel ist nicht sprechend
- Anpassung des Styles BibTeX Export zur Erzeugung der *.bib erforderlich

Endnote

Zitierschlüssel

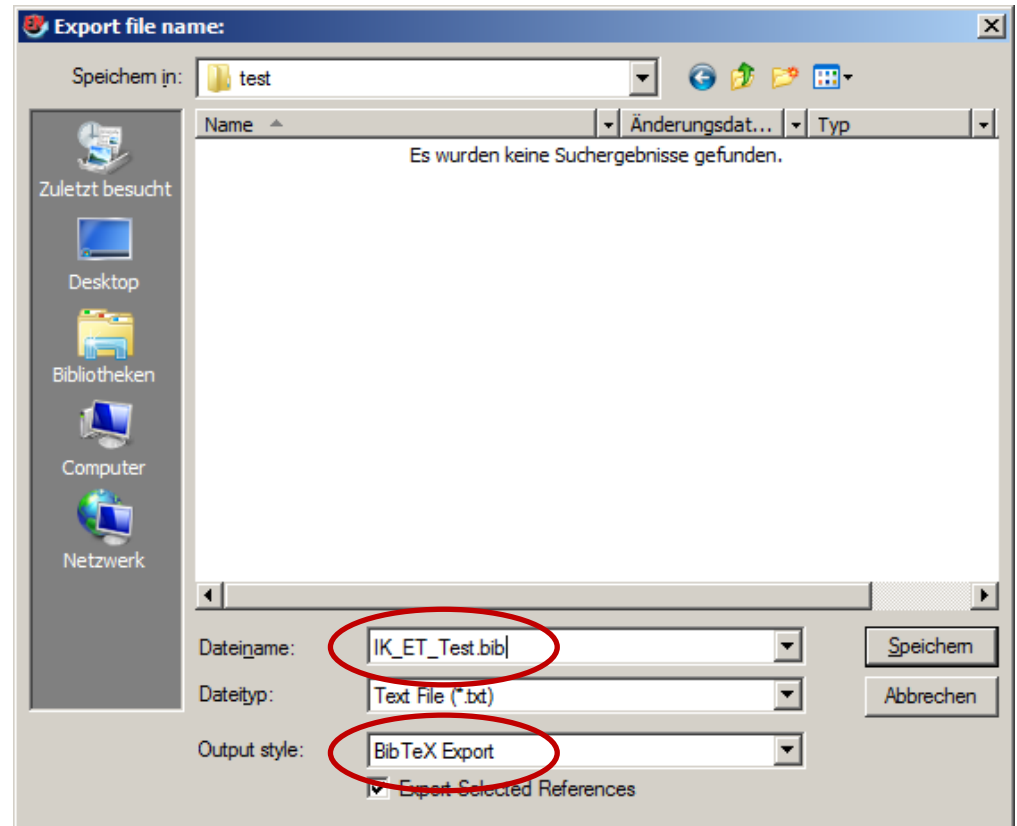
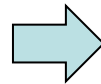
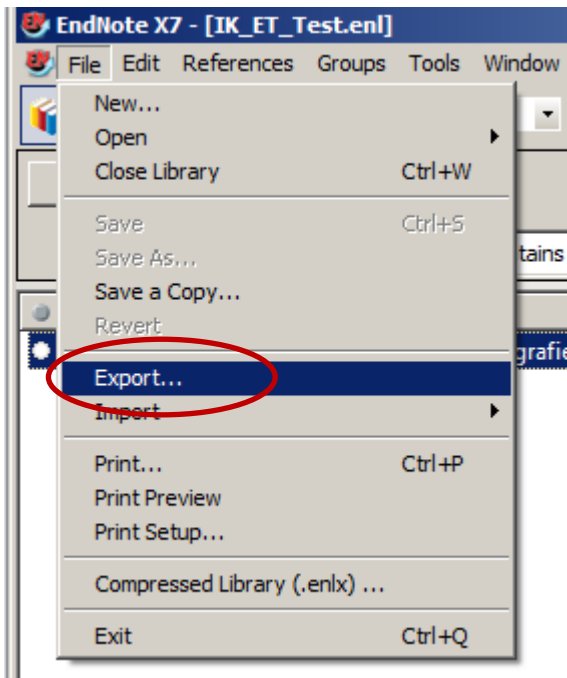
3. Nachträgliche Anpassung der Zitierschlüssels in der *.bib Datei

- + Erzeugung der *.bib Datei mit dem vorhandenen Style BibTeX Export
- + Anpassung per Skript automatisierbar (Bsp. <http://www.bulheller.com/bibtexformat.html> - ohne Gewähr)
- Zusätzlicher Arbeitsschritt erforderlich

Endnote

*.bib Datei erzeugen

- Markieren Sie die zu exportierenden Referenzen



- In Citavi wird der Zitierschlüssel als BibTeX-Key bezeichnet automatisch erzeugt

BibTeX-Keys in Citavi erzeugen

Information Literacy: Literaturverwaltung - Citavi

Datei Bearbeiten Ansicht Titel Zitation Listen Extras Fenster Hilfe

Titel Abrufen per ISBN Recherchieren Literaturliste speichern Drucken Tabelle Zitieren

Literatur Optionen - Citavi

Allgemein Speicherorte Recherche Verfügbarkeit Bestellungen Scanner Formatierung

Auswahl: Bieler, Detlev; Hap DISCUS - Develop 01.12.2005 - Intern

Black, Richard The Future of Publ 21.12.2004 - Radi

Bonfadelli, Heinz (Medienkompetenz 2004 - Tagungsba

Breivik, Patricia; Ge Information Literac Buch (Monographi

Brook, Jenny; Fran INFORMS: the Inf 2003 - Internetdoki

Bruce, Christine Su Workplace experie 1999 - Zeitschriftenausatz

Benutzername: xxx

Initialen: x

Beim Start zuletzt bearbeitetes Projekt direkt öffnen (Startfenster nicht anzeigen)

Kopierschlüssel automatisch generieren

TeX-Unterstützung Anpassen...

Kurzbeleg-Unterstützung Meldungen wieder anzeigen

Publikationsassistent

Standard-Textverarbeitung: TeXMaker

Doppelklick auf Titel: In TeXMaker einfügen

... auf Wissensselement: In TeXMaker einfügen

Laufnummer einsetzen

Cite-Kommando: \cite

Quote-Kommando: quote

Zeilenumbruchzeichen: \newline

LaTeX-Projektordner:

LaTeX-Notation für Zitate verwenden

Citavi

Sie haben die TeX-Unterstützung eingeschaltet. Wie möchten Sie vorgehen?

BibTeX-Key erstellen für alle Titel (bestehende BibTeX-Keys überschreiben)

BibTeX-Key erstellen für alle Titel, die noch keinen BibTeX-Key haben

Keine Änderung vornehmen

OK

Schema für die Erzeugung von BibTeX-Keys anpassen

Information ... - BibTeX-Key-Vorlage anpassen - Citavi

Importieren... Exportieren... Extras

Keys normalisieren

Importierte BibTeX Keys ersetzen

Standard wiederherstellen...

Zeichen unterdrücken...

Standard: [Autor, Herausgeber oder Institution][Jahr ermittelt]
Vorlage für weiteren Dokumententyp hinzufügen

Vorschau:

Accardi.2010

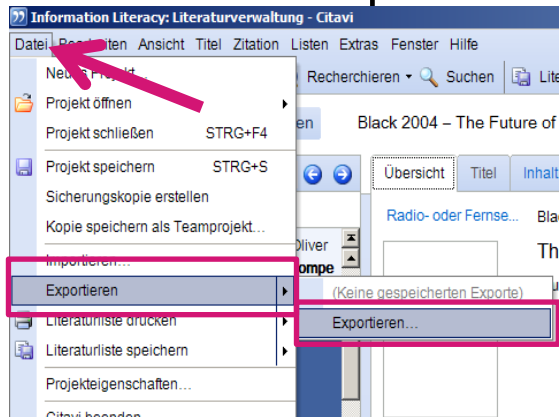
AmericanLibraryAssociation.2008

Allan.2002

Citavi

*.bib Datei erzeugen

Titel manuell exportieren



Exportfilter hinzufügen

In ein anderes Citavi Projekt

EndNote Tagged Import Format

RIS

- BibTeX
- BibTeX - IEEE
- BibTeX - jurabib
- BibTeX - natbib

Export - Citavi

Export-Vorlage speichern

Nein

Ja, unter dem Namen:

Automatisch exportieren beim Speichern

Titel automatisch exportieren



Information Literacy: Automatischer BibTeX-Export - Citavi

Datei Bearbeiten Fenster Hilfe

Dokument öffnen... Erneut scannen BibTeX-Export anpassen...

Exportdefinition: BibTeX

Zitation im Dokument:

- citavi_latex_V02E_20130311
- SharplessSmith.2010
- Bawden.2001
- Ockenfels.2005

Titelinfo und BibTeX-Vorschau:

Sharpless Smith, Susan (2010): Web Based Instruction. A Guide for Libraries. Chicago, Illinois: American Library Association.

@book{SharplessSmith.2010,
author={Sharpless Smith, Susan}}

Automatisch exportieren beim Speichern

Jetzt erstellen...

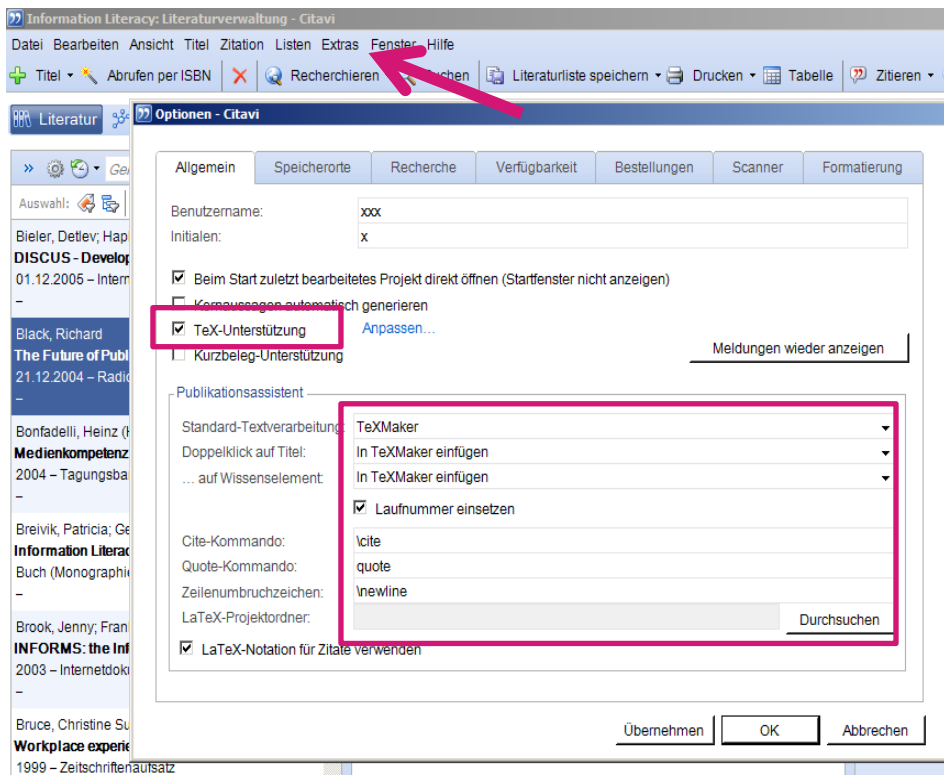
Abbrechen

Citavi

Publikationsassistenten nutzen

- Der Publikationsassistent von Citavi arbeitet mit folgenden TeX-Editoren zusammen: Led, LyX, TeXnicCenter, TeXMaker, WinEdt, WinShell, WinTeX

TeX-Editor auswählen



Publikationsassistent

