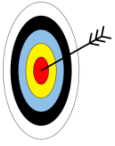


## Dos & Don'ts



Hier erfahrt ihr

- ✗ welche Regeln allgemein in unserem Schülerlabor gelten und
- ✗ was es zu tun und zu lassen gilt.

Los geht's mit den Regeln für jedermann.

- ▶ Essen und Trinken nicht an den Laptops/ Tablets
- ▶ Die Stühle sind zum Sitzen da: keine Füße auf die Stühle!
- ▶ Kappen u. ä. absetzen, Kopfhörer abnehmen
- ▶ kein Kaugummi kauen
- ▶ Handys aus!
- ▶ Ordentliches Auftreten / angemessene Kleidung
  - ▶ keine blutigen Totenköpfe auf Band-T-Shirts,
  - ▶ kein Mini-Rock o. Ä.
- ▶ Nicht fluchen (auch nicht sarkastisch)
- ▶ Kinder nicht (auch nicht ironisch gemeint) bloßstellen oder Witze über sie machen

Aber keine Panik  
– eigentlich alles  
ganz normal.

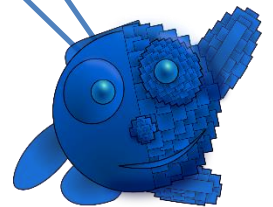


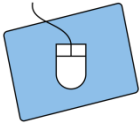
Abbildung 1: InfoDot

Diese Regeln sollten alle Besucher und Besucherinnen des InfoSphere einhalten und auch auf die Einlösung dieser Konventionen achten.

*Auf der nächsten Seite geht es weiter mit den Dos & Don'ts für euch Betreuende.  
Wenn ihr mal unsicher seid, könnt ihr dort nochmal das Wichtigste nachschauen.*

## Dos & Don'ts

Auf geht's. Wir starten mit den Dos.



- ✓ Alle Betreuer & Betreuerinnen stellen sich vor
- ✓ Gute Laune haben (auch wenn man gerade Stress hat – dann Kollegen Bescheid geben)
- ✓ Klare Absprachen im Team (Aufgabenverteilung, Pausen etc.)
- ✓ **Begeisterung** zeigen (nicht gelangweilt rumsitzen)
- ✓ Präsenz im Raum zeigen, Richtung Lerngruppe orientieren
- ✓ Authentisches Auftreten (Fehler oder Ungewissheit eingestehen)
- ✓ **Kommunikation auf Augenhöhe & altersgerecht**
- ✓ Jeden Schüler und jede Schülerin **ernst nehmen**
- ✓ **Selbstständiges Arbeiten** fordern und fördern
- ✓ Lernende zur Antwort hinführen und nicht vorsagen
- ✓ Prinzip der minimalen Hilfestellung, auf andere Gruppen verweisen

*Wenn ihr das alles beherzigt, dann ist es nur noch ein kleiner Schritt zum guten Betreuer oder zur guten Betreuerin.*



- ✗ In Eingabegeräte reingreifen
- ✗ über Schüler & Schülerinnen beugen
- ✗ Lösungen vorsagen/vorgeben
- ✗ **Fehlinformationen** vermitteln
- ✗ **Informatikklichses** verstärken
- ✗ Evaluation als etwas Negatives ankündigen

*Bonusaufgabe:*


- ✓ Immer freundlich lächeln ;)

*So, das war es auch schon.  
Viel Spaß bei der nächsten Durchführung.*



Quellenverzeichnis:

Abb.1 – Quelle: [schuelerlabor.informatik.rwth-aachen.de](http://schuelerlabor.informatik.rwth-aachen.de), Autor: InfoSphere (CC BY-SA 3.0)

 angefertigt vom InfoSphere-Team